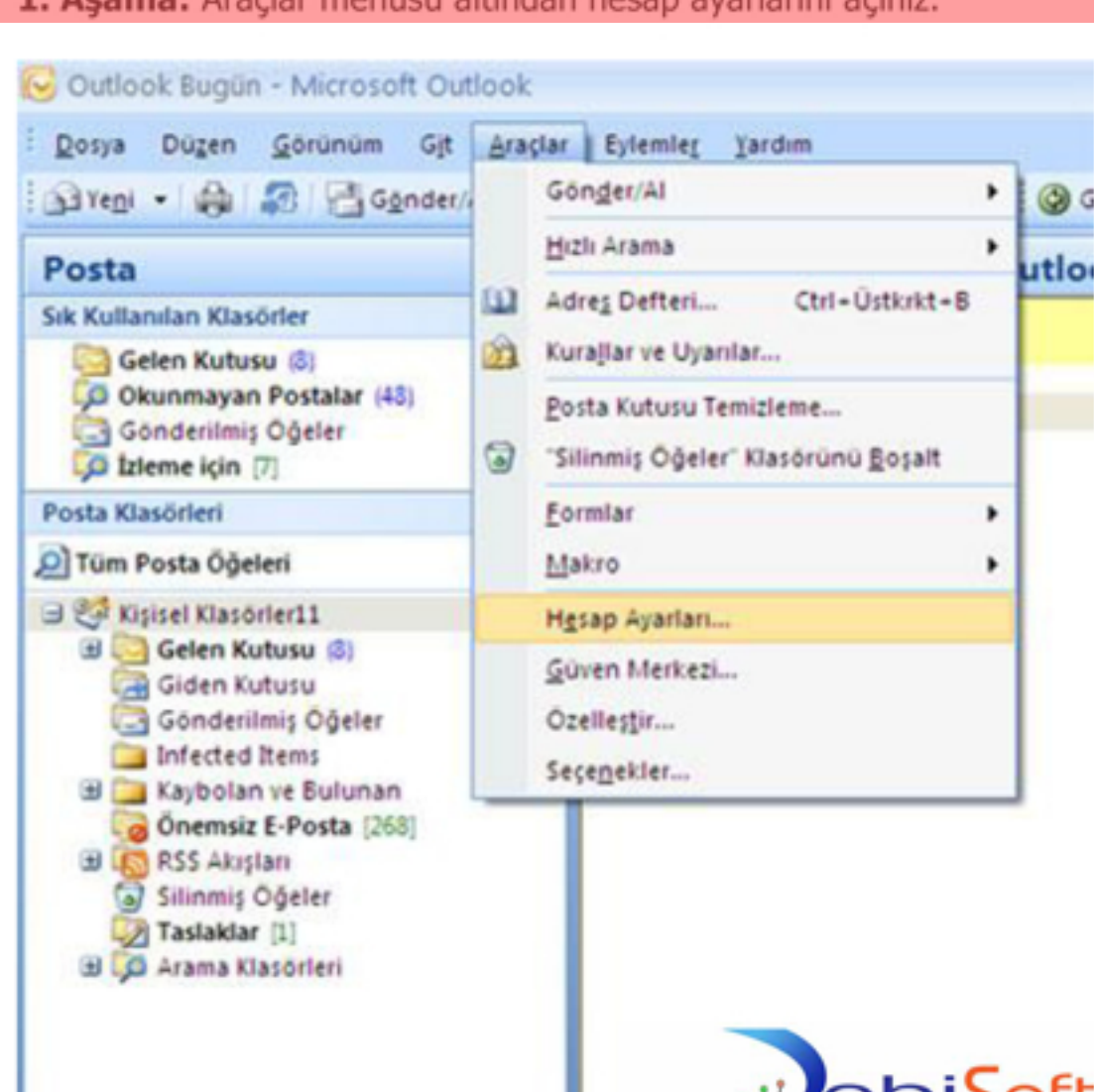
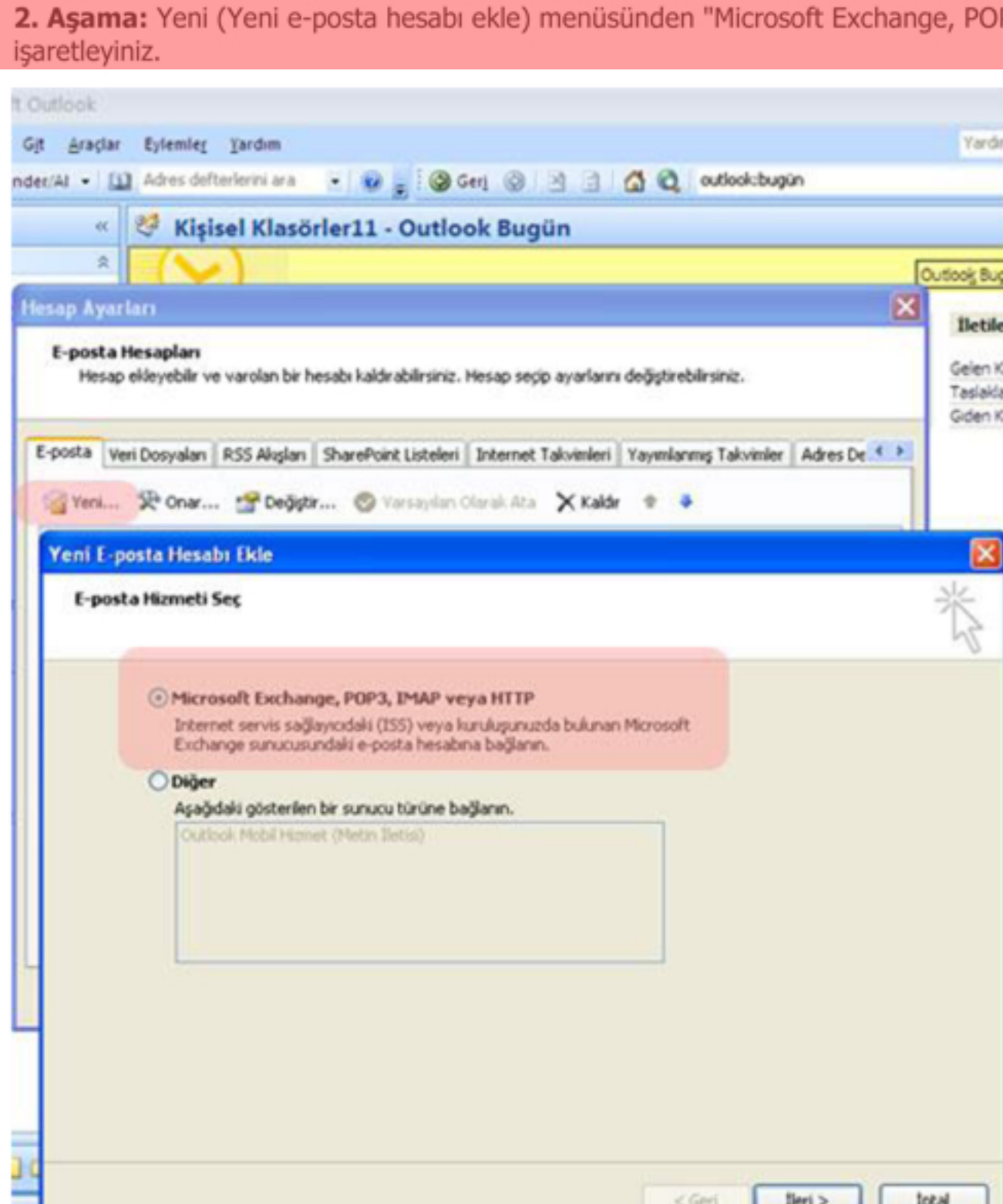


Aşağıdaki kurulum aşamalarını takip ederek e-postalarınızı Outlook 2007 üzerinden yönetebilirsiniz.

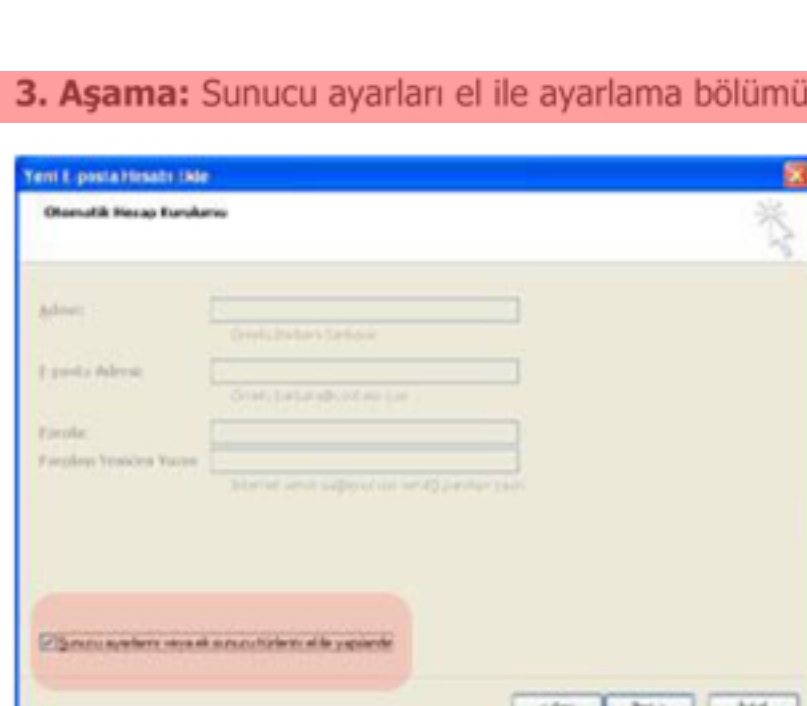
1. Aşama: Araçlar menüsü altından hesap ayarlarını açınız.



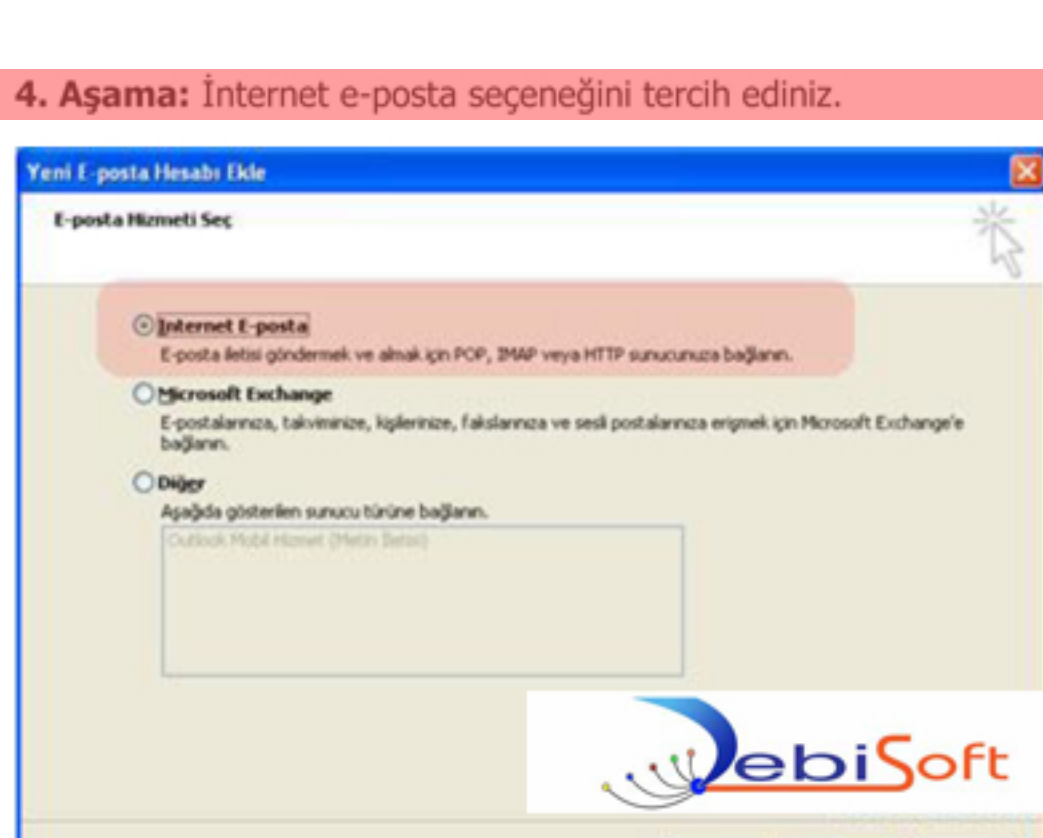
2. Aşama: Yeni (Yeni e-posta hesabı ekle) menüsünden "Microsoft Exchange, POP3, IMAP veya HTTP" seçeneğini işaretleyiniz.



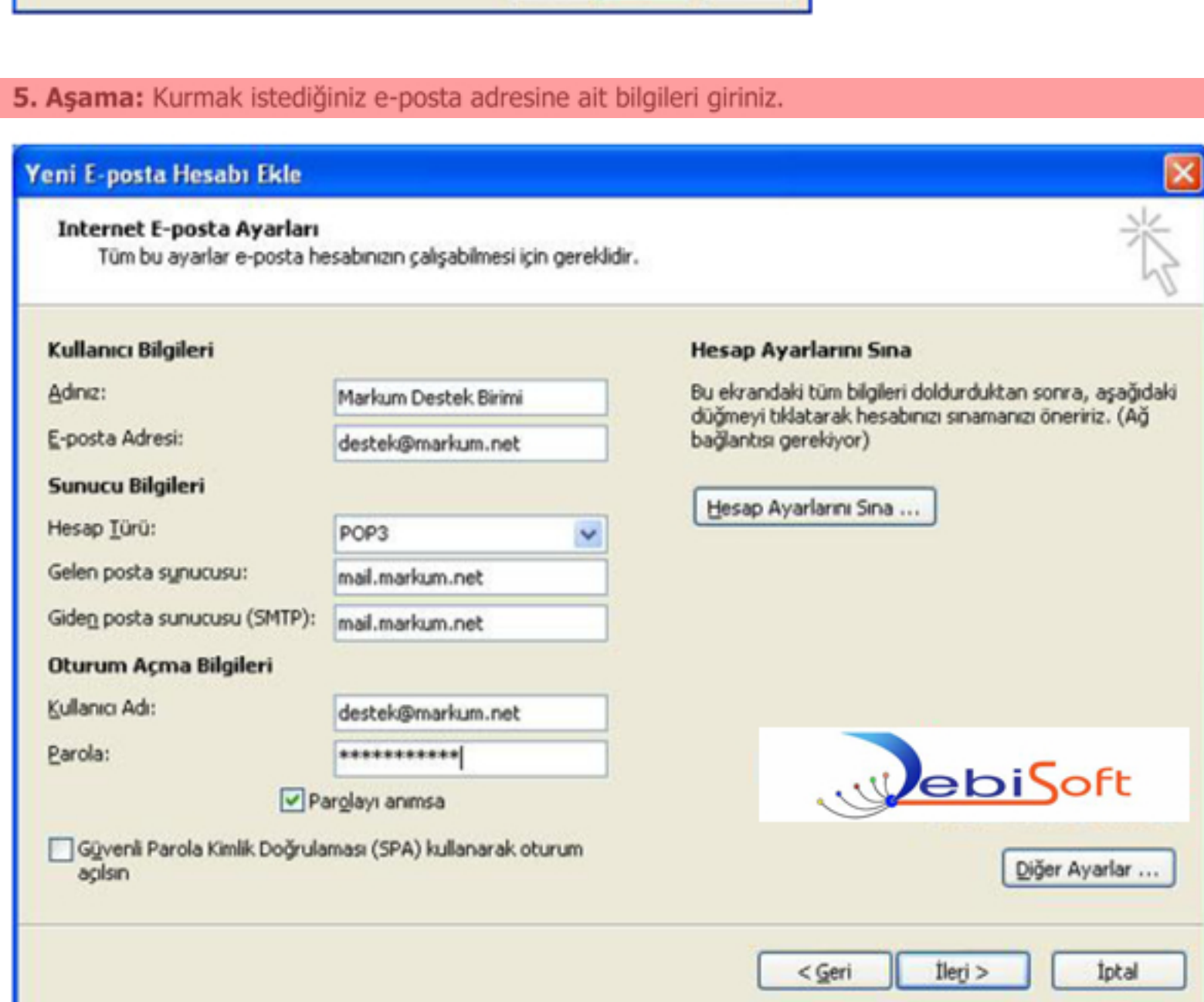
3. Aşama: Sunucu ayarları ile ayarlama bölümünü seçerek ileri butonuna basınız.



4. Aşama: İnternet e-posta seçeneğini tercih ediniz.



5. Aşama: Kurmak istediğiniz e-posta adresine ait bilgileri giriniz.



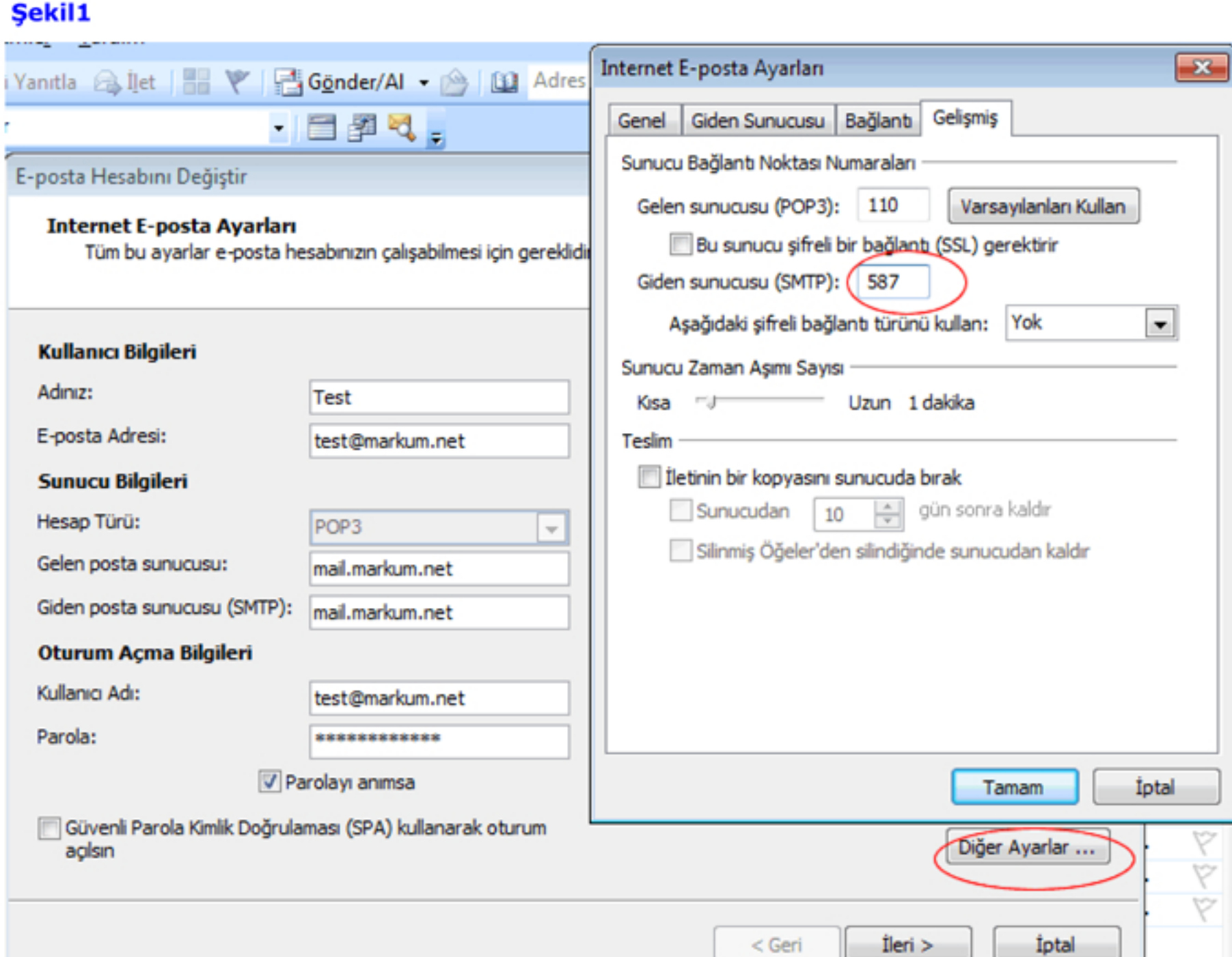
TTNET ADSL Kullanıcıları için önemli uyarı:

Türk Telekom, SPAM trafiğini azaltmak amacıyla yeni bir uygulama başlatmaya karar vermiştir. Uygulama kapsamında TTNET, dinamik IP kullanan ADSL kullanıcılarının 25. porttan mail gönderimine izin vermeyecektir. Mail gönderimleri için, 25 numaralı port yerine 587 numaralı port kullanılacaktır. Bu uygulamadan olumsuz etkilenmemek için, kullandığınız mail programında hesap ayarlarınızın Giden Sunucu portunu 587 olarak değiştirmelisiniz!

Port değişikliği için "Diğer Ayarlar" butonuna tıklayın ve 25 olan Giden Sunucu portunu 587 olarak değiştiriniz. (Şekil1)

Giden Sunucusu sekmesine tıklayın "Giden sunucum (SMTP) için kimlik doğrulaması gerekiyor" seçeneğini seçili hale getiriniz. (Şekil2)

Şekil1



Şekil2

