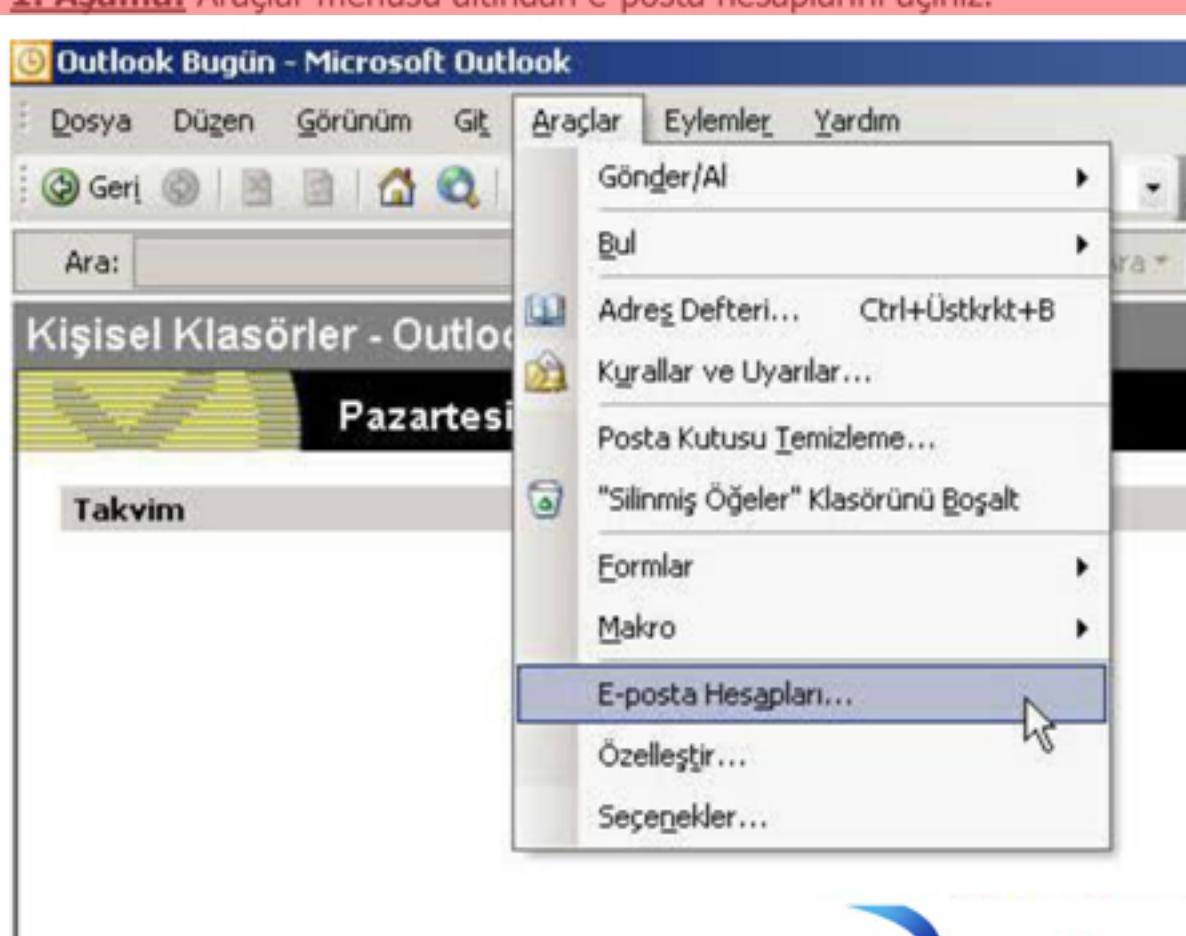
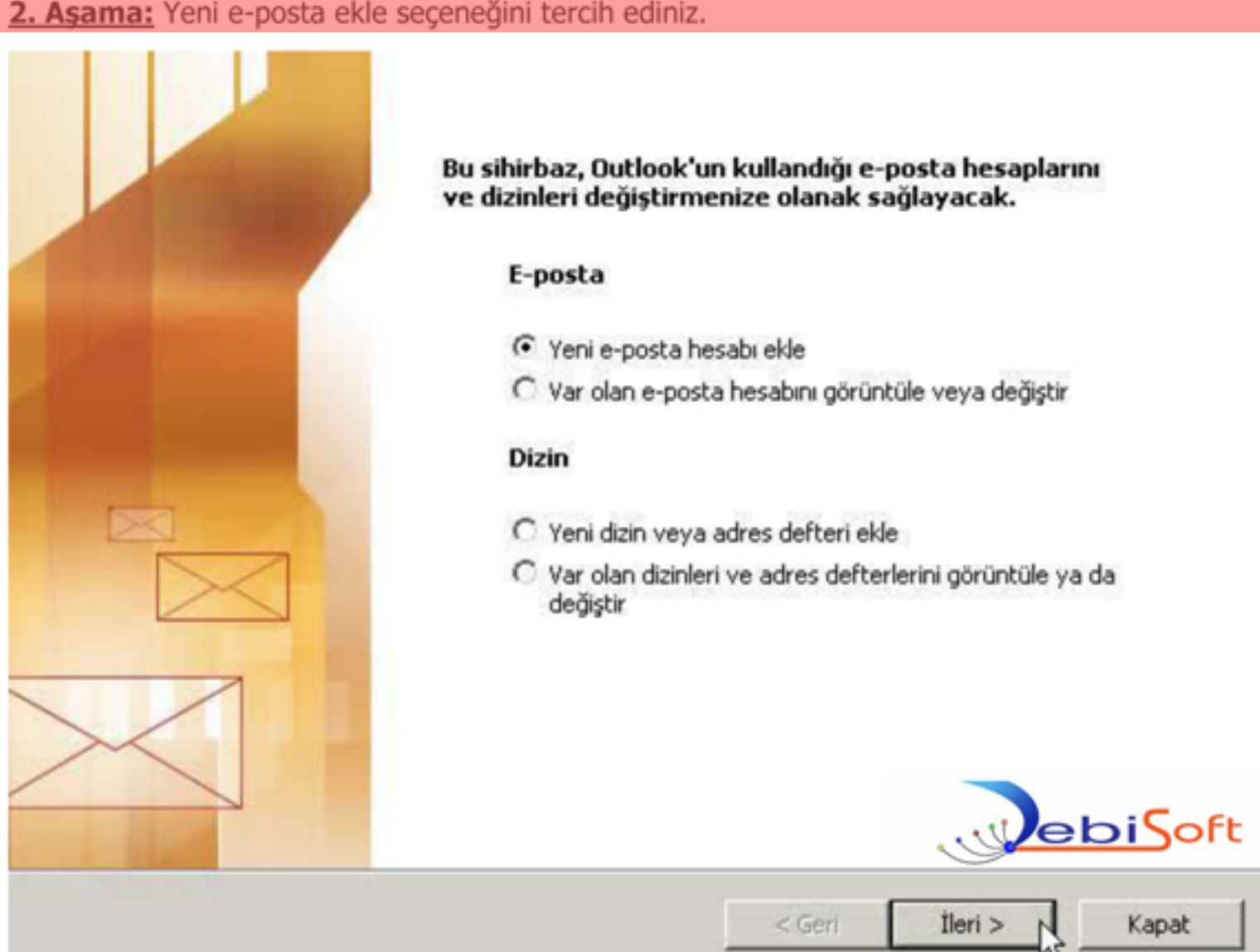


Aşağıdaki aşamaları takip ederek hesap kurulumu yapabilir, e-postalarınızı Outlook 2003 üzerinden alabilirsiniz.

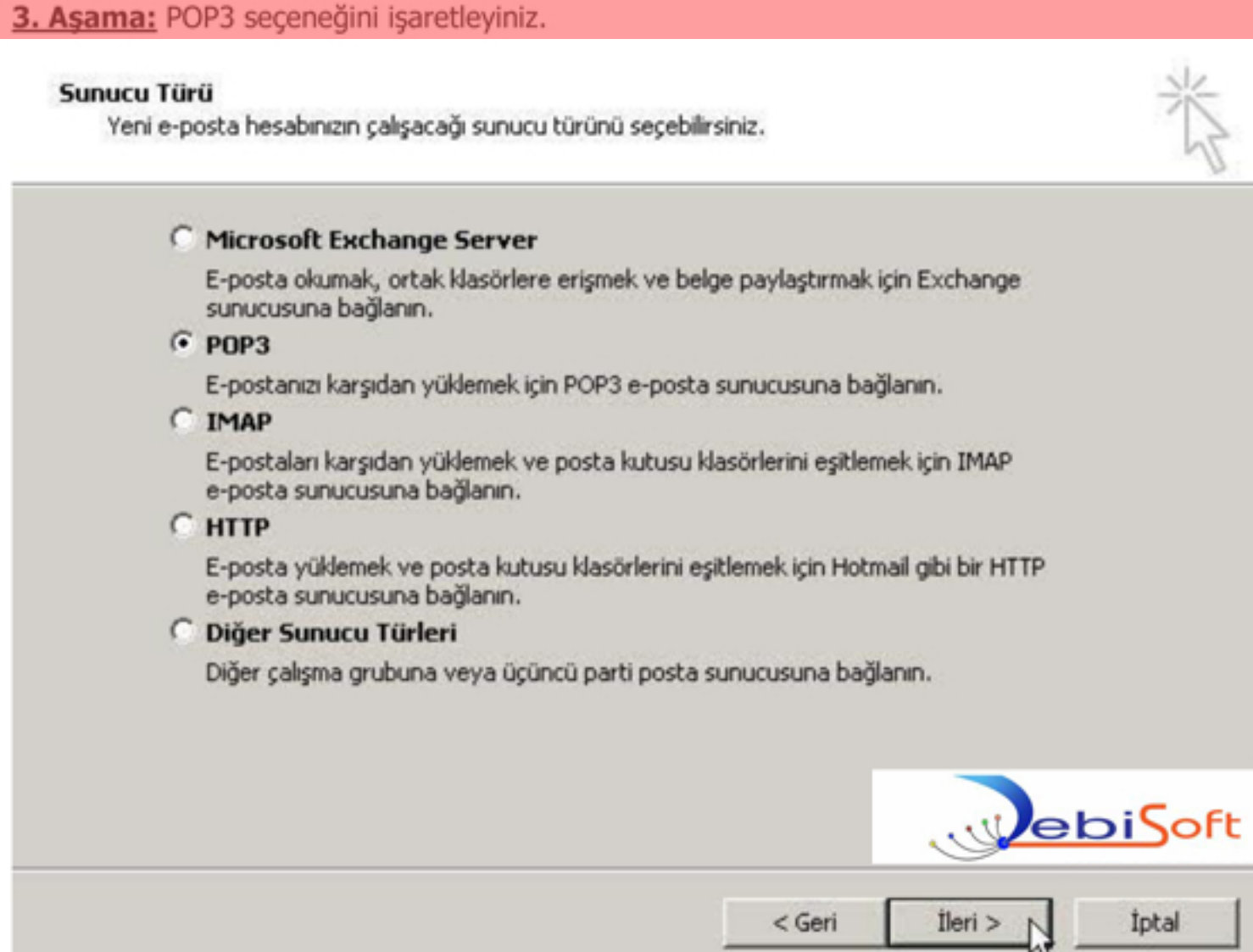
**1. Aşama:** Araçlar menüsü altından e-posta hesaplarını açınız.



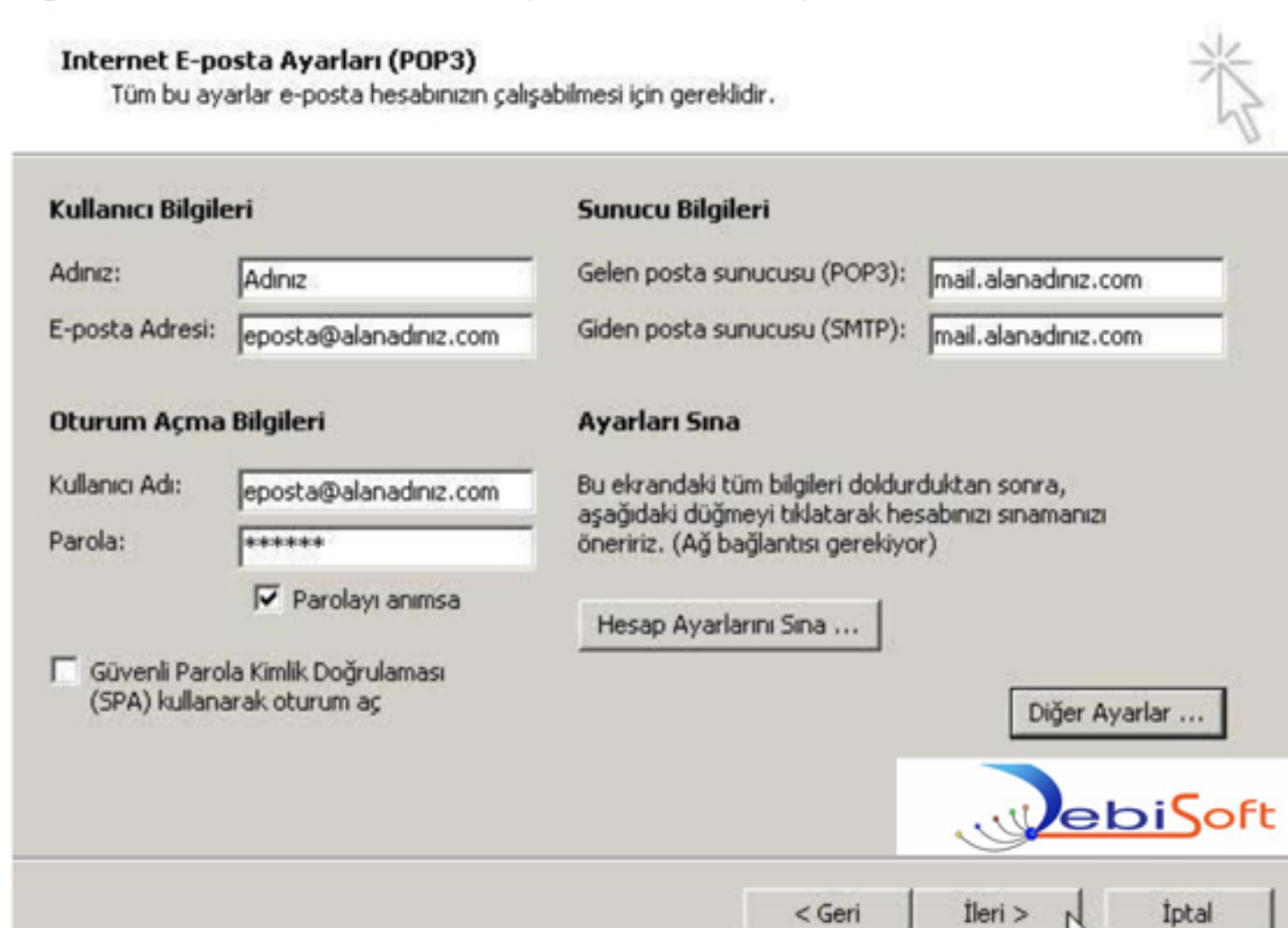
**2. Aşama:** Yeni e-posta ekle seçeneğini tercih ediniz.



**3. Aşama:** POP3 seçeneğini işaretleyiniz.



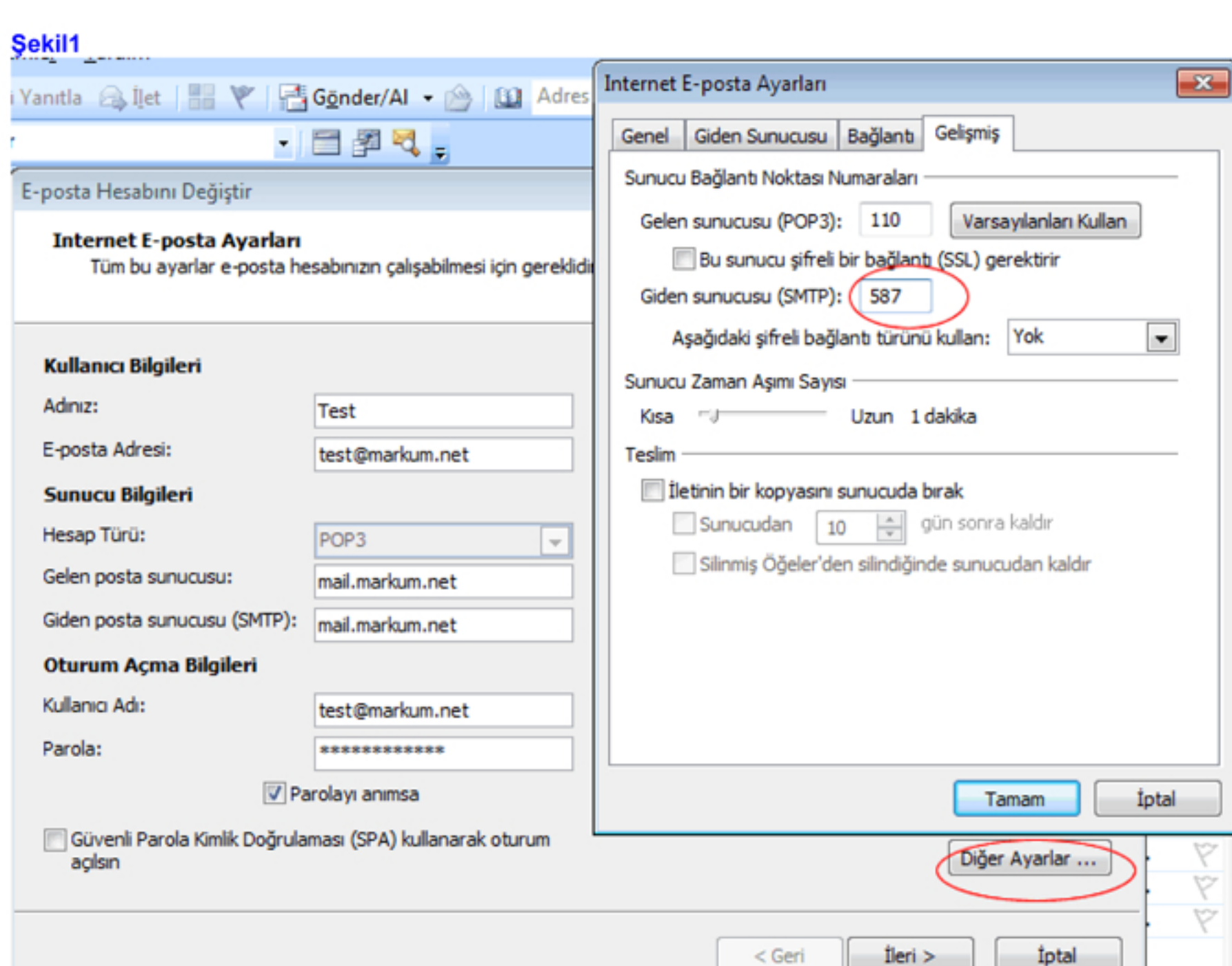
**4. Aşama:** Adınız kısmına görünmesini istediniz adınızı yazınız ve altına e-posta adresinizi giriniz. Oturum açma bilgilerinde kullanıcı adı kısmına e-posta adresinizi, hemen altına ise bu hesabınıza ait parolanızı yazınız. Sunucu bilgileri kısmına mail.alanadınız.com veya mail.markum.net yazınız.



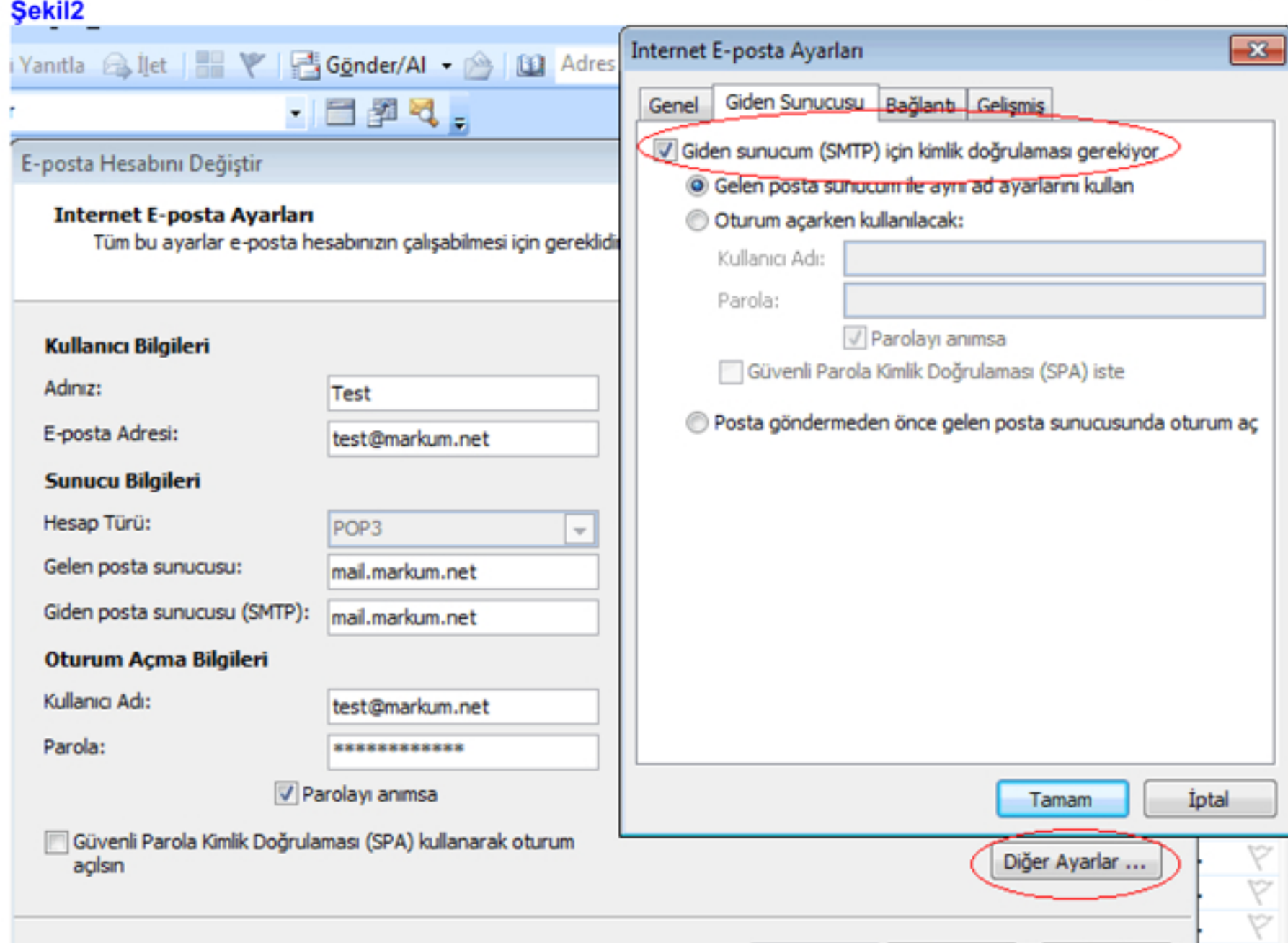
**TTNET ADSL Kullanıcıları için önemli uyarı:** Türk Telekom, SPAM trafiğini azaltmak amacıyla yeni bir uygulama başlatmaya karar vermiştir. Uygulama kapsamında TTNET, dinamik IP kullanan ADSL kullanıcılarının 25. porttan mail gönderimine izin vermeyecektir. Mail gönderimleri için, 25 numaralı port yerine 587 numaralı port kullanılacaktır. Bu uygulamadan olumsuz etkilenmemek için, kullandığınız mail programında hesap ayarlarınızın Giden Sunucu portunu 587 olarak değiştirmelisiniz!

- Port değişikliği için "Diğer Ayarlar" butonuna tıklayın ve 25 olan Giden Sunucu portunu 587 olarak değiştiriniz. (Şekil1)  
- Giden Sunucusu sekmesine tıklayın "Giden sunucum (SMTP) için kimlik doğrulaması gerekiyor" seçeneğini seçili hale getiriniz. (Şekil2)

**Şekil1**



**Şekil2**



**5. Aşama:** Son'u tıklayarak işlemi sonlandırabilirsiniz.

