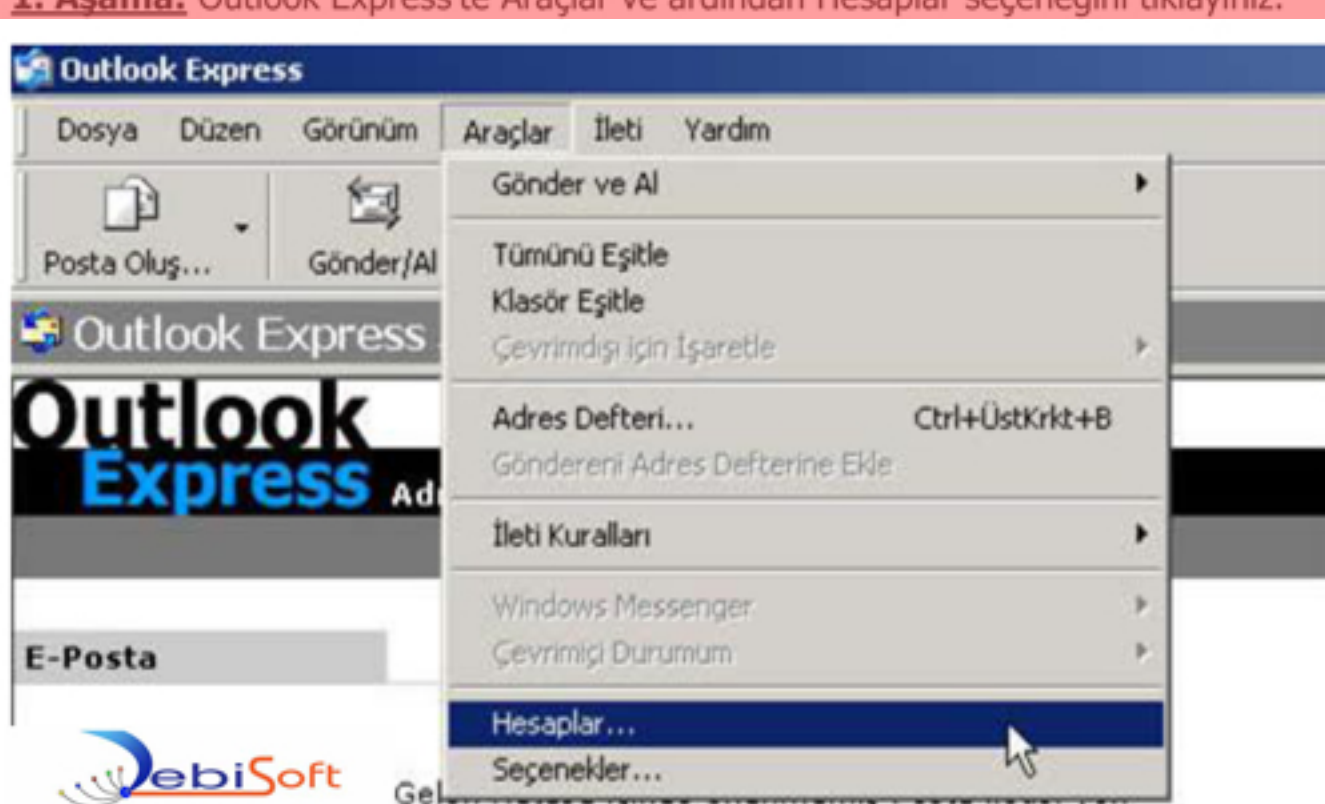
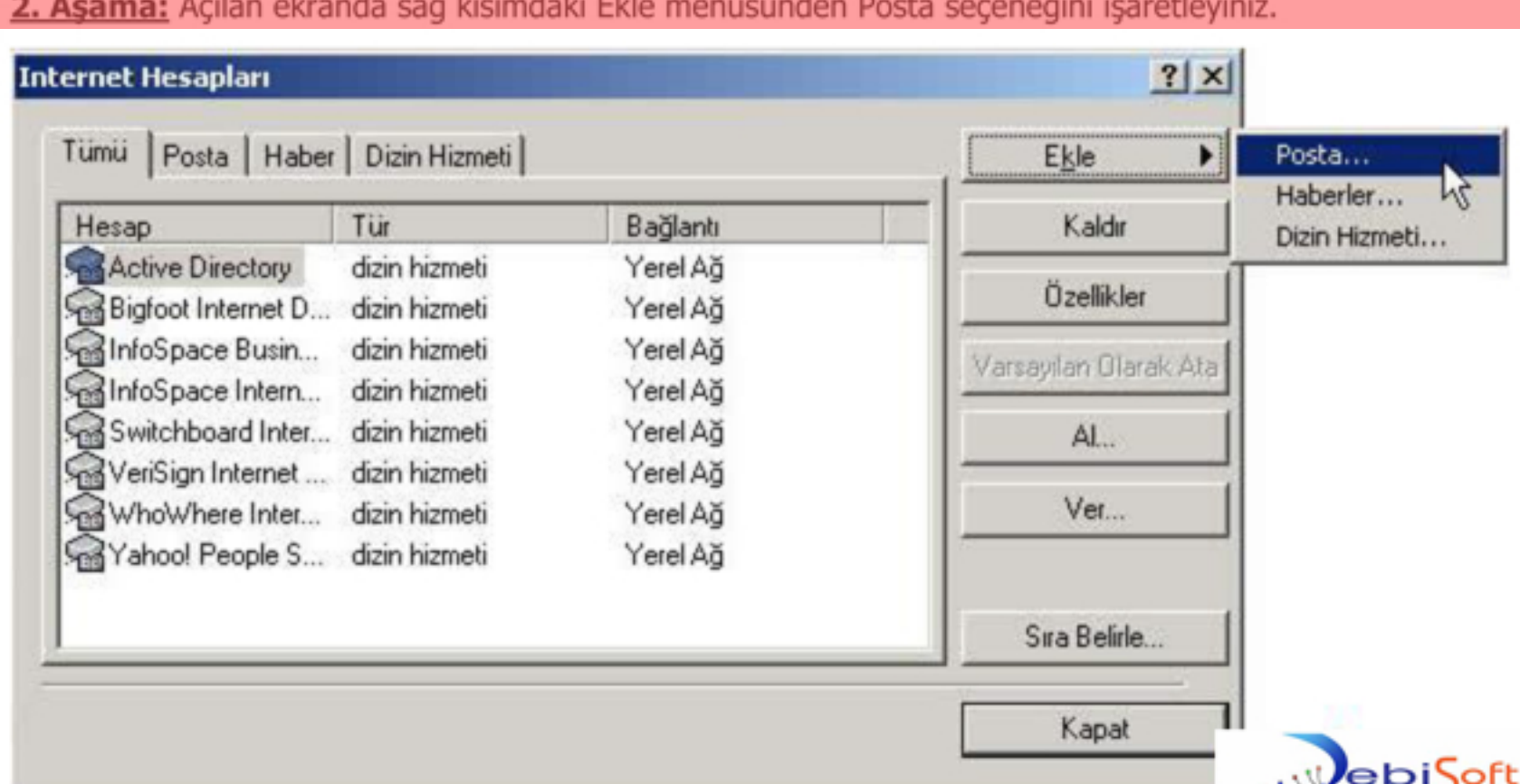


Aşağıdaki aşamaları takip ederek e-postalarınızı Outlook Express üzerinden alabilirsiniz.

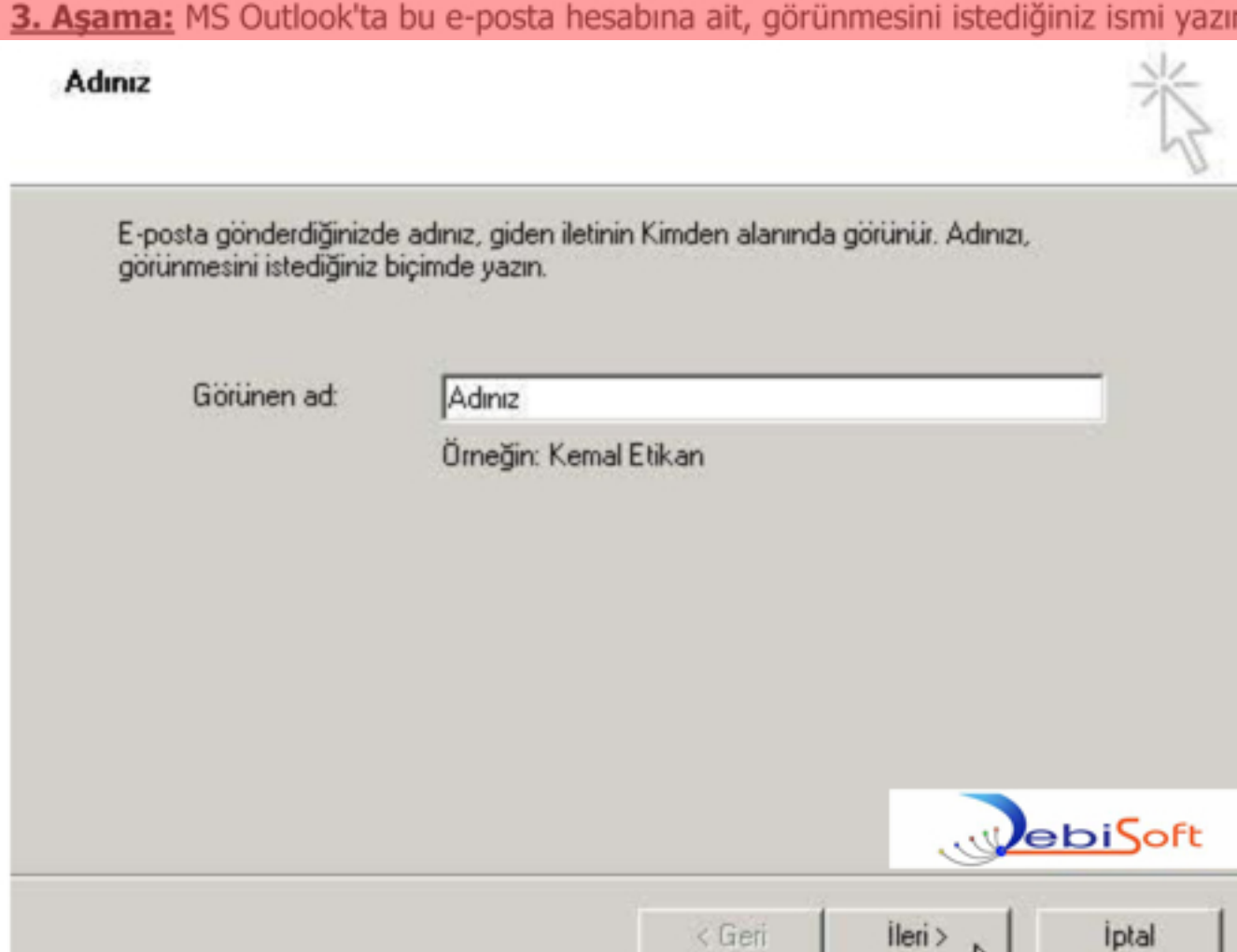
**1. Aşama:** Outlook Express'te Araçlar ve ardından Hesaplar seçeneğini tıklayınız.



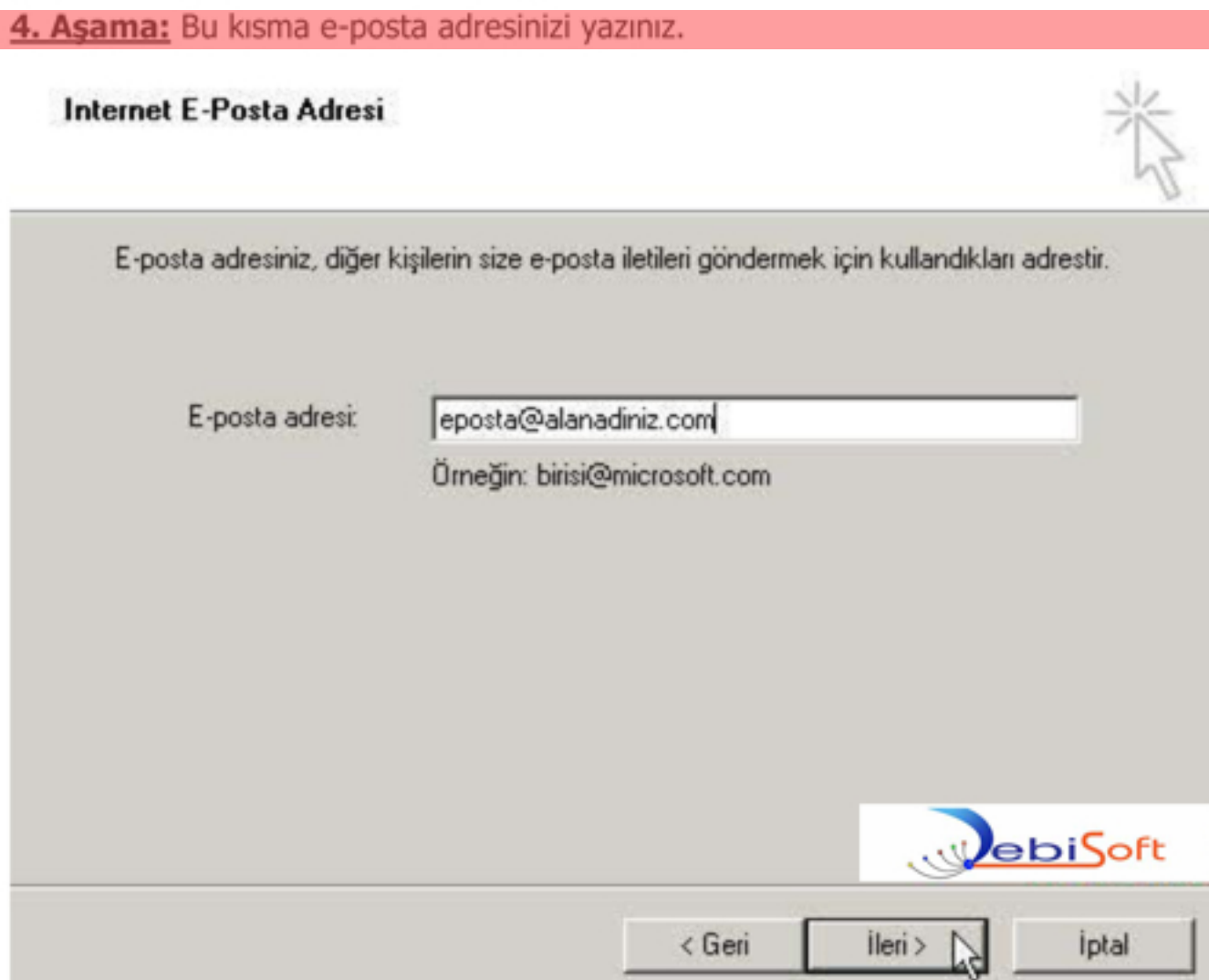
**2. Aşama:** Açılan ekranda sağ kısımdaki Ekle menüsünden Posta seçeneğini işaretleyiniz.



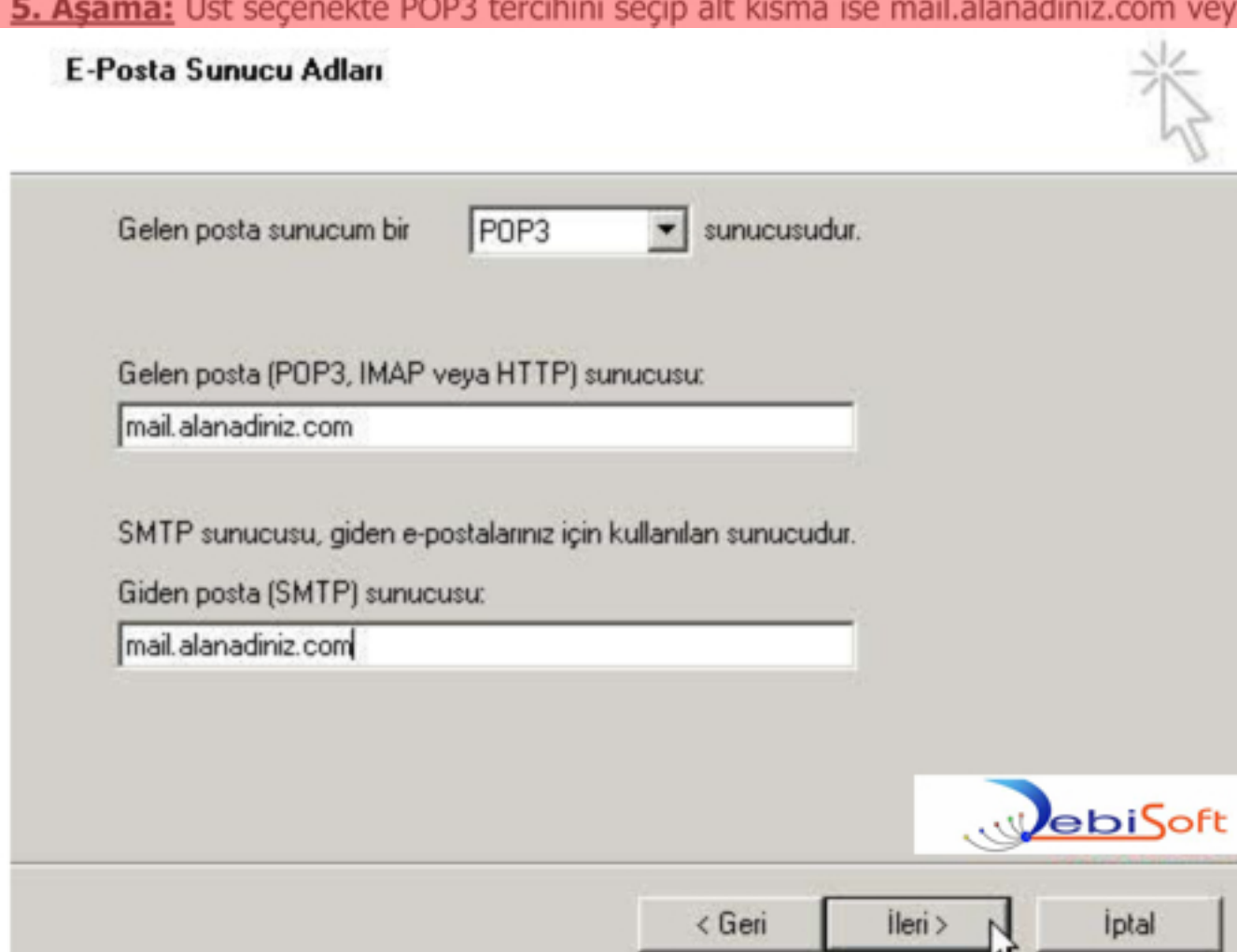
**3. Aşama:** MS Outlook'ta bu e-posta hesabına ait, görünmesini istediğiniz ismi yazınız.



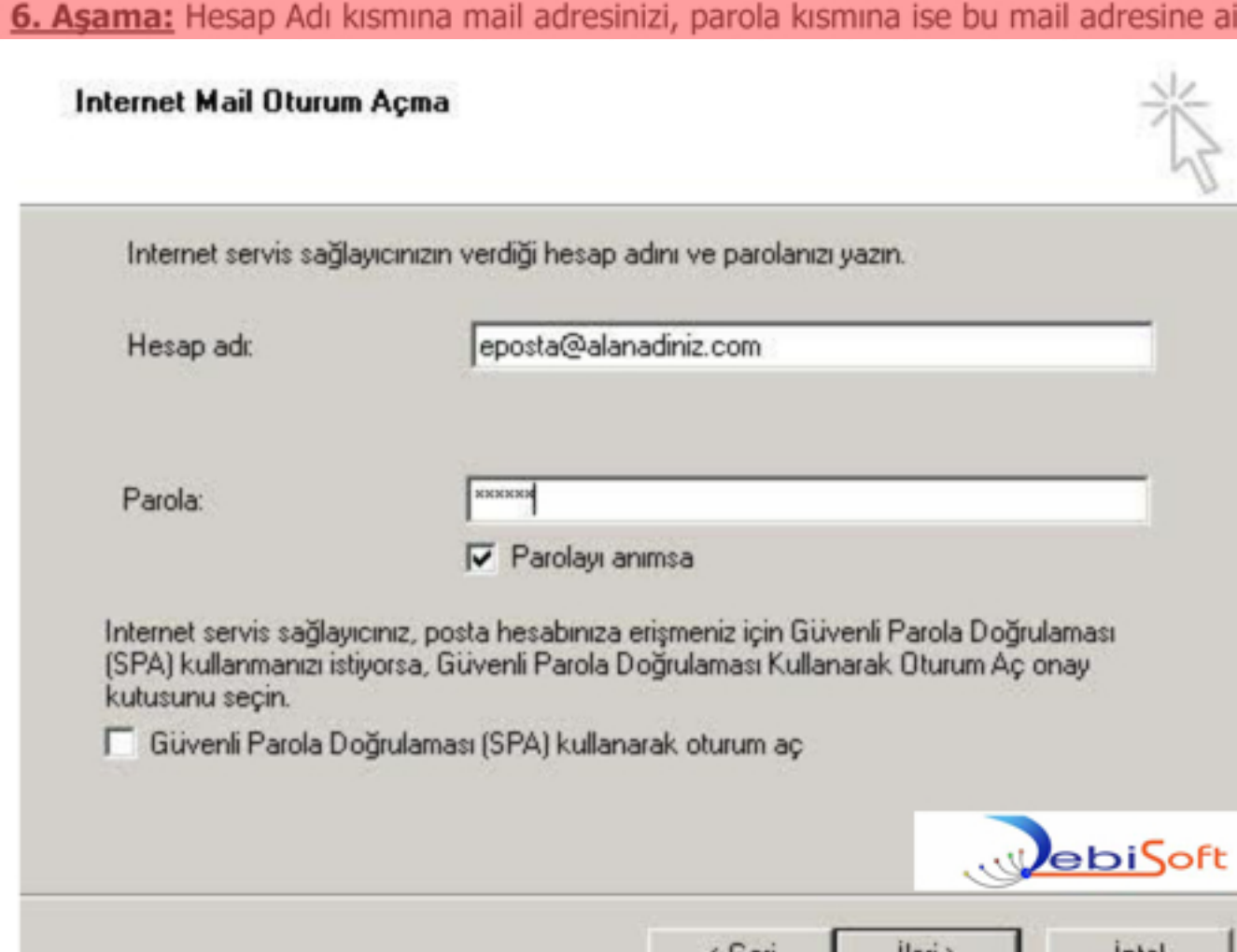
**4. Aşama:** Bu kısma e-posta adresinizi yazınız.



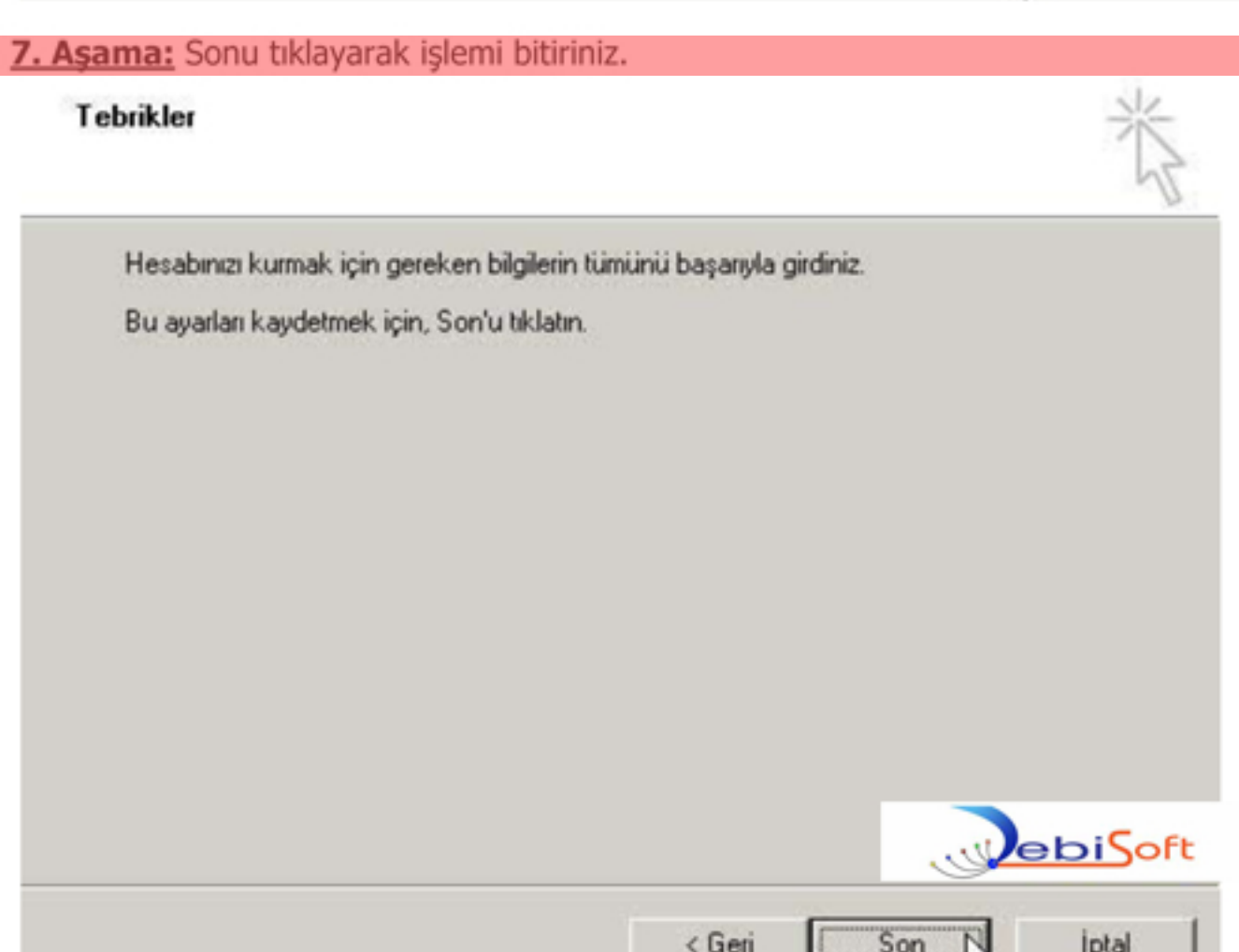
**5. Aşama:** Üst seçenekte POP3 tercihini seçip alt kısma ise mail.alanadiniz.com veya mail.markum.net yazınız.



**6. Aşama:** Hesap Adı kısmına mail adresinizi, parola kısmına ise bu mail adresine ait şifrenizi yazınız.



**7. Aşama:** Sonu tıklayarak işlemi bitiriniz.



**TTNET ADSL Kullanıcıları için önemli uyarı:**

Türk Telekom, SPAM trafiğini azaltmak amacıyla yeni bir uygulamaya başlatmaya karar vermiştir. Uygulama kapsamında TTNET, dinamik IP kullanan ADSL kullanıcılarının 25. porttan mail gönderimine izin vermeyecektir. Mail gönderimleri için, 25 numaralı port yerine 587 numaralı port kullanılacaktır. Bu uygulamadan olumsuz etkilenmemek için, kullandığınız mail programında hesap ayarlarınızın Giden Sunucu portunu 587 olarak değiştirmelisiniz!

Port değişikliği için "Araçlar/Hesaplar/Posta sekmesine tıklayın/değiştirmek istediğiniz posta hesabını çift tıklayıp açın, Gelişmiş sekmesine toklayın", 25 olan Giden Sunucu portunu 587 olarak değiştiriniz.

Sunucular sekmesini tıklayın ve "Sunucum kimlik doğrulaması gerektiriyor" seçeneğini işaretleyiniz.

